



UNIVERSIDAD
POLITÉCNICA
DE MADRID

**ESTUDIO DE PERFIL DE INGRESO DE ESTUDIANTES DE MÁSTER OFICIAL
CURSO 2024-25**

**54DN - D.M. EN GESTIÓN EN EDIFICACIÓN Y EN INNOVACIÓN
TECNOLÓGICA EN EDIFICACIÓN**

Informe de resultados

Observatorio Académico
Universidad Politécnica de Madrid
Mayo de 2025

Advertencia: Si el número de respuestas obtenidas es inferior al de las respuestas necesarias para poder inferir resultados (con error muestral de $\pm 10,00\%$ para un nivel de confianza del 90 % en el caso más desfavorable de varianza $p=q$), el error muestral **invalida los resultados particulares de la encuesta** para esta titulación. En este caso, los valores deben tenerse en cuenta únicamente a título informativo y nunca como representativos del plan de estudios en su conjunto.

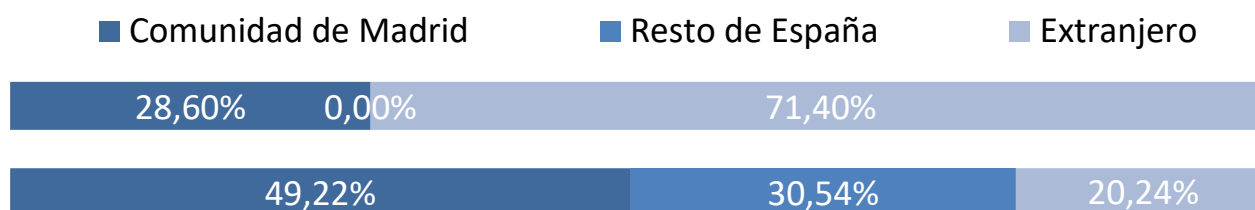
Número total de estudiantes que inician el plan de estudios: 20
 Número de respuestas necesarias para poder inferir resultados: 16
 Número de respuestas obtenidas : 7

Perfil de los estudiantes

Sexo	Plan	UPM
Hombre	28,60%	60,10%
Mujer	71,40%	39,90%

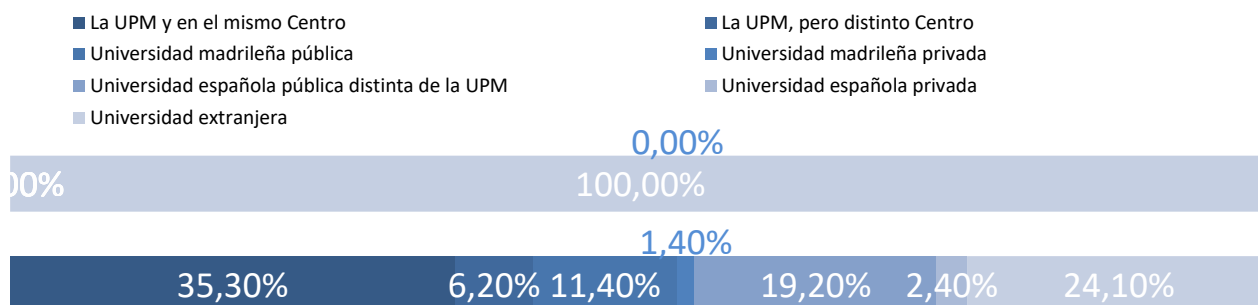


Procedencia	Plan	UPM
Comunidad de Madrid	28,60%	49,22%
Resto de España	0,00%	30,54%
Extranjero	71,40%	20,24%



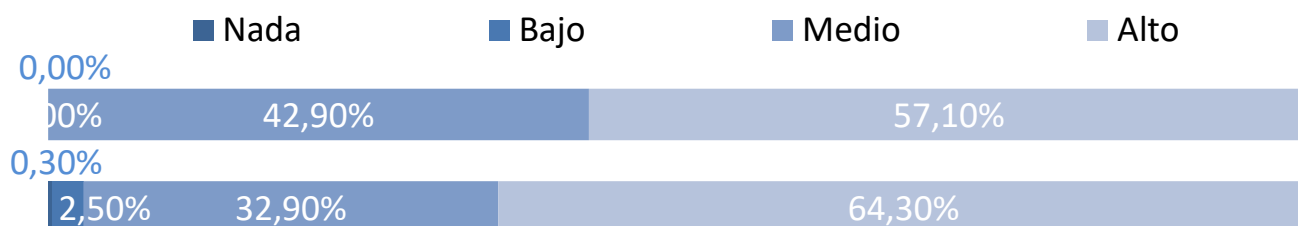
Tipo de centro en que cursaron estudios previos al máster

	Plan	UPM
La UPM y en el mismo Centro	0,00%	35,30%
La UPM, pero distinto Centro	0,00%	6,20%
Universidad madrileña pública	0,00%	11,40%
Universidad madrileña privada	0,00%	1,40%
Universidad española pública distinta de la UPM	0,00%	19,20%
Universidad española privada	0,00%	2,40%
Universidad extranjera	100,00%	24,10%



Nivel de conocimiento de inglés

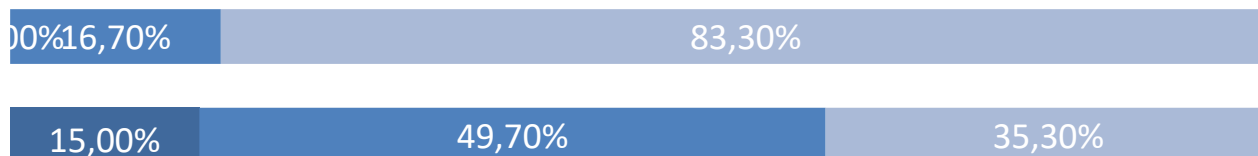
	Plan	UPM
Nada	0,00%	0,30%
Bajo	0,00%	2,50%
Medio	42,90%	32,90%
Alto	57,10%	64,30%



Momento de la elección del plan de estudios

	Plan	UPM
Antes de empezar el Grado o equivalente	0,00%	15,00%
Durante el Grado o equivalente	16,70%	49,70%
Después de terminar el Grado o equivalente	83,30%	35,30%

- Antes de empezar el Grado o equivalente
- Durante el Grado o equivalente
- Después de terminar el Grado o equivalente



Tiempo previsto de dedicación a los estudios

	Plan	UPM
30 horas o menos	57,10%	33,60%
Más de 30 horas	42,90%	66,40%

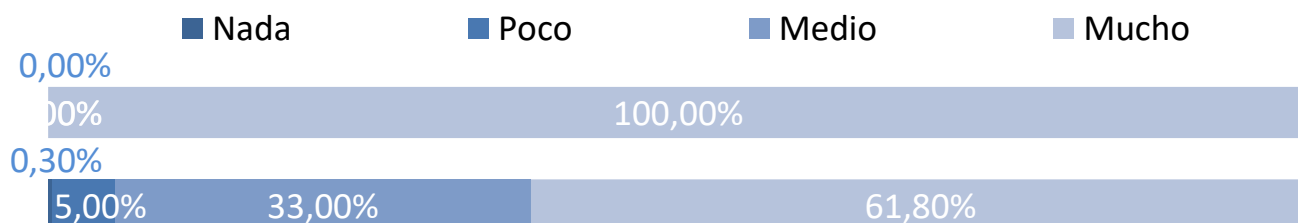
- 30 horas o menos
- Más de 30 horas



Características personales

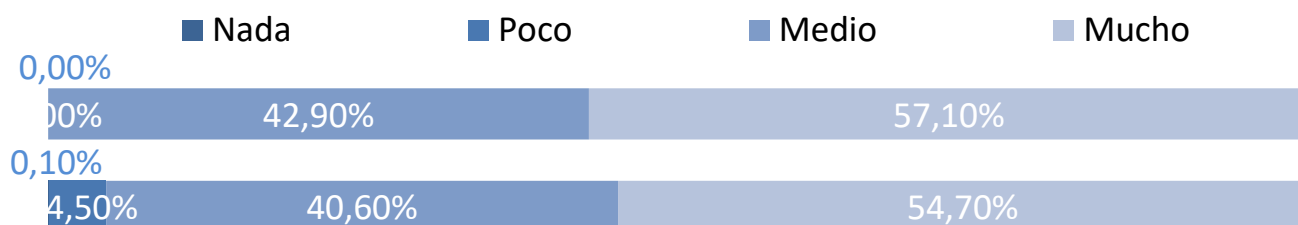
Capacidad de organización y planificación

	Plan	UPM
Nada	0,00%	0,30%
Poco	0,00%	5,00%
Medio	0,00%	33,00%
Mucho	100,00%	61,80%



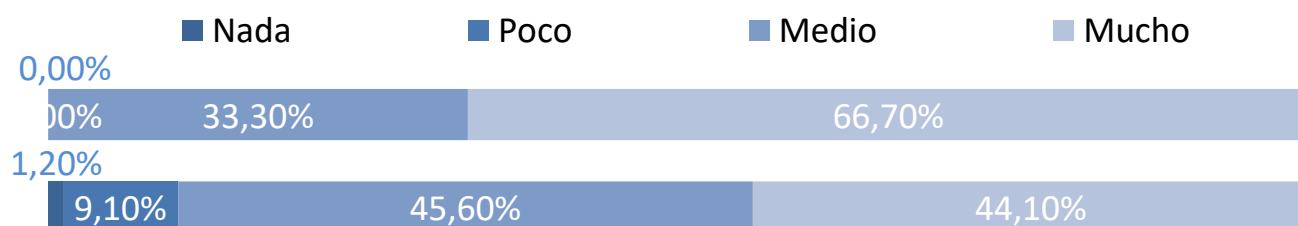
Capacidad para usar las tecnologías de la información y de la comunicación

	Plan	UPM
Nada	0,00%	0,10%
Poco	0,00%	4,50%
Medio	42,90%	40,60%
Mucho	57,10%	54,70%



Capacidad para aplicar conocimientos de matemáticas, física e ingeniería

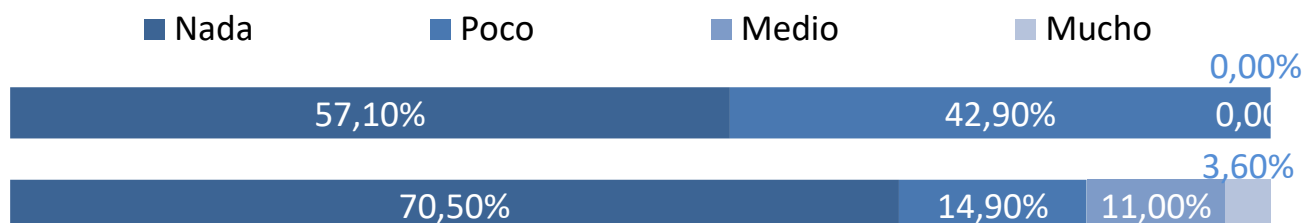
	Plan	UPM
Nada	0,00%	1,20%
Poco	0,00%	9,10%
Medio	33,30%	45,60%
Mucho	66,70%	44,10%



Valoración de la información recibida

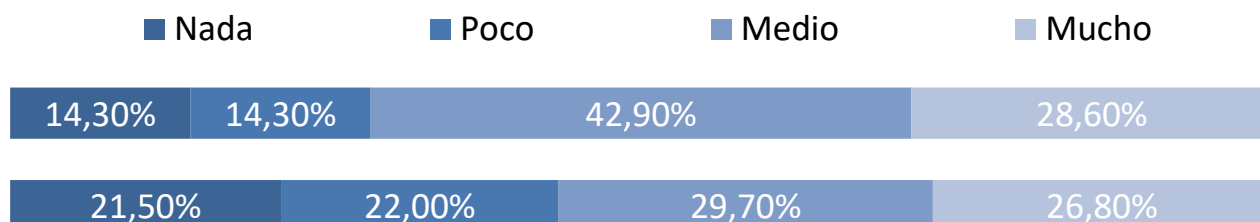
Medios de comunicación (prensa, radio, TV, publicidad, etc.)

	Plan	UPM
Nada	57,10%	70,50%
Poco	42,90%	14,90%
Medio	0,00%	11,00%
Mucho	0,00%	3,60%



Web de la UPM

	Plan	UPM
Nada	14,30%	21,50%
Poco	14,30%	22,00%
Medio	42,90%	29,70%
Mucho	28,60%	26,80%



Internet en general

	Plan	UPM
Nada	0,00%	23,20%
Poco	42,90%	25,50%
Medio	28,60%	28,40%
Mucho	28,60%	22,90%

