



UNIVERSIDAD
POLITÉCNICA
DE MADRID

**ESTUDIO DE PERFIL DE INGRESO DE ESTUDIANTES DE MÁSTER OFICIAL
CURSO 2023-24**

54AE - MASTER UNIVERSITARIO EN GESTION EN EDIFICACION

Informe de resultados

Observatorio Académico
Universidad Politécnica de Madrid
Mayo de 2024

Advertencia: Si el número de respuestas obtenidas es inferior al de las respuestas necesarias para poder inferir resultados (con error muestral de $\pm 10,00\%$ para un nivel de confianza del 90 % en el caso más desfavorable de varianza $p=q$), el error muestral **invalida los resultados particulares de la encuesta** para esta titulación. En este caso, los valores deben tenerse en cuenta únicamente **a título informativo** y nunca como representativos del plan de estudios en su conjunto.

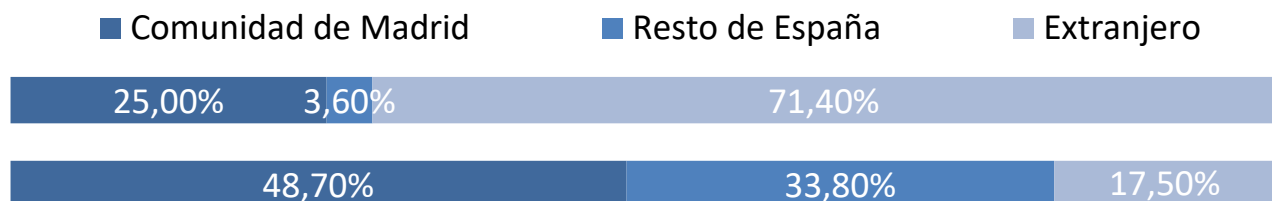
Número total de estudiantes que inician el plan de estudios: 41
 Número de respuestas necesarias para poder inferir resultados: 26
 Número de respuestas obtenidas : 29

Perfil de los estudiantes

Sexo	Plan	UPM
Hombre	62,10%	61,80%
Mujer	37,90%	38,20%



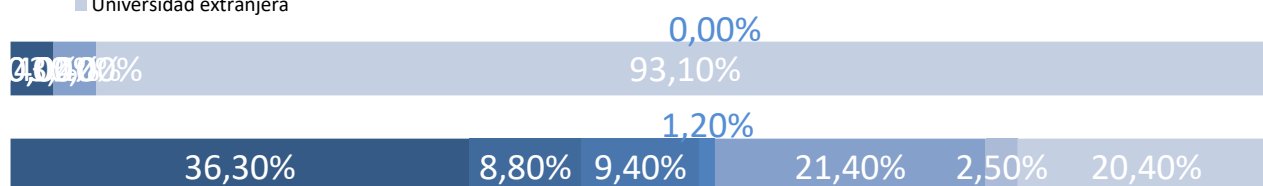
Procedencia	Plan	UPM
Comunidad de Madrid	25,00%	48,70%
Resto de España	3,60%	33,80%
Extranjero	71,40%	17,50%



Tipo de centro en que cursaron estudios previos al máster

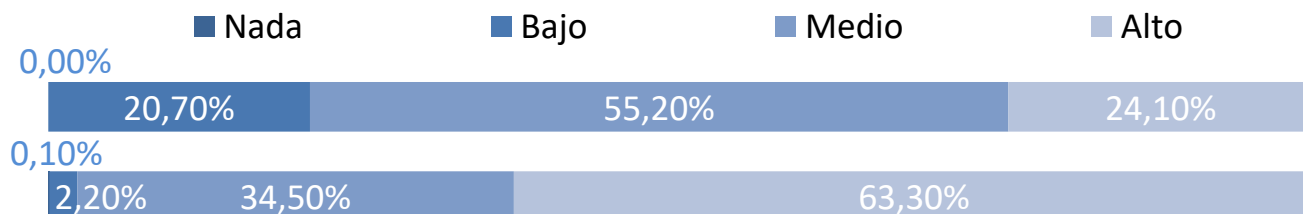
	Plan	UPM
La UPM y en el mismo Centro	3,40%	36,30%
La UPM, pero distinto Centro	0,00%	8,80%
Universidad madrileña pública	0,00%	9,40%
Universidad madrileña privada	0,00%	1,20%
Universidad española pública distinta de la UPM	3,40%	21,40%
Universidad española privada	0,00%	2,50%
Universidad extranjera	93,10%	20,40%

- La UPM y en el mismo Centro
- La UPM, pero distinto Centro
- Universidad madrileña pública
- Universidad madrileña privada
- Universidad española pública distinta de la UPM
- Universidad española privada
- Universidad extranjera



Nivel de conocimiento de inglés

	Plan	UPM
Nada	0,00%	0,10%
Bajo	20,70%	2,20%
Medio	55,20%	34,50%
Alto	24,10%	63,30%

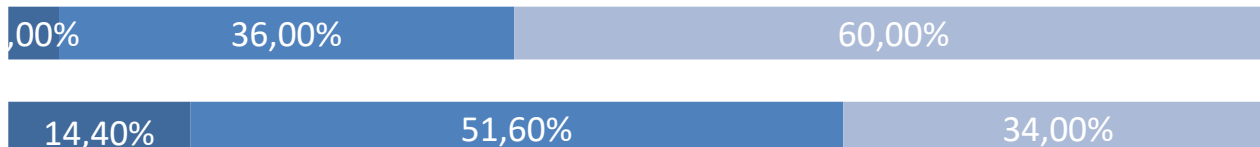


Momento de la elección del plan de estudios

Antes de empezar el Grado o equivalente
Durante el Grado o equivalente
Después de terminar el Grado o equivalente

Plan	UPM
4,00%	14,40%
36,00%	51,60%
60,00%	34,00%

- Antes de empezar el Grado o equivalente
- Durante el Grado o equivalente
- Después de terminar el Grado o equivalente



Tiempo previsto de dedicación a los estudios

30 horas o menos
Más de 30 horas

Plan	UPM
34,50%	31,30%
65,50%	68,70%

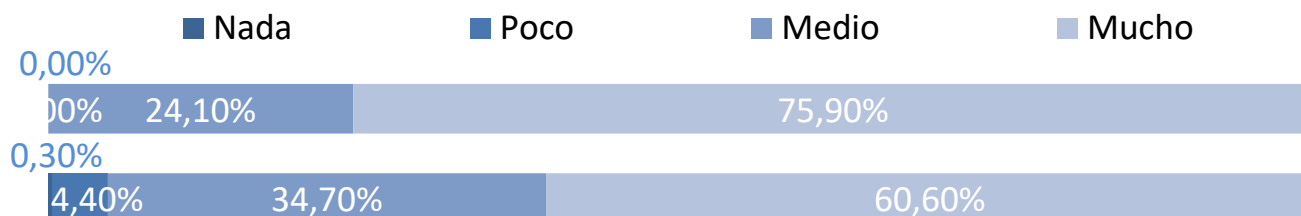
- 30 horas o menos
- Más de 30 horas



Características personales

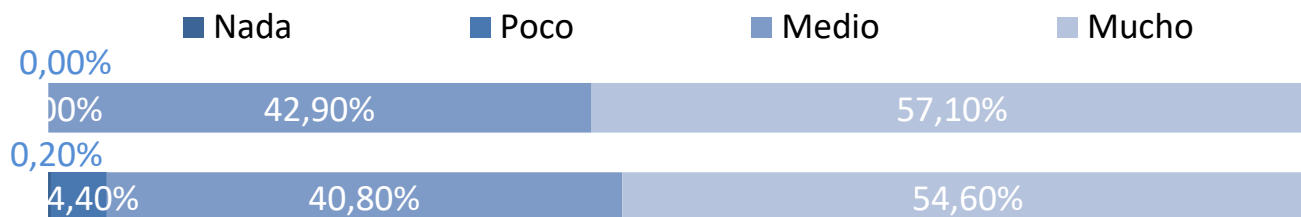
Capacidad de organización y planificación

	Plan	UPM
Nada	0,00%	0,30%
Poco	0,00%	4,40%
Medio	24,10%	34,70%
Mucho	75,90%	60,60%



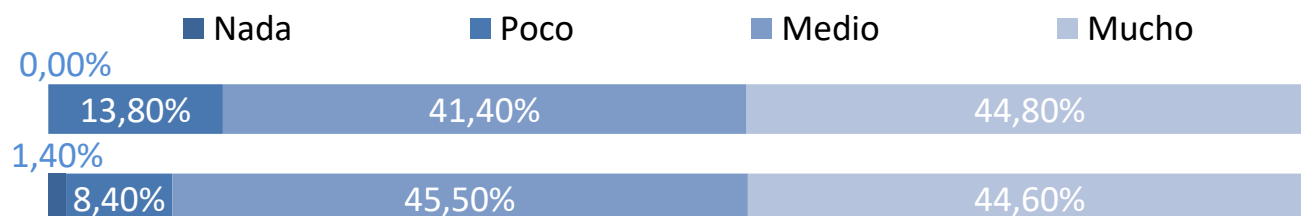
Capacidad para usar las tecnologías de la información y de la comunicación

	Plan	UPM
Nada	0,00%	0,20%
Poco	0,00%	4,40%
Medio	42,90%	40,80%
Mucho	57,10%	54,60%



Capacidad para aplicar conocimientos de matemáticas, física e ingeniería

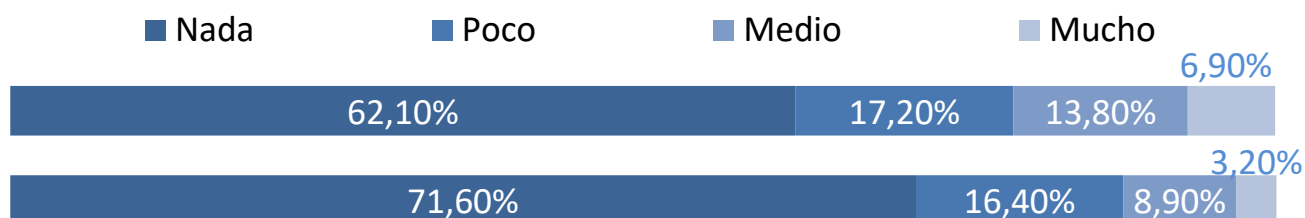
	Plan	UPM
Nada	0,00%	1,40%
Poco	13,80%	8,40%
Medio	41,40%	45,50%
Mucho	44,80%	44,60%



Valoración de la información recibida

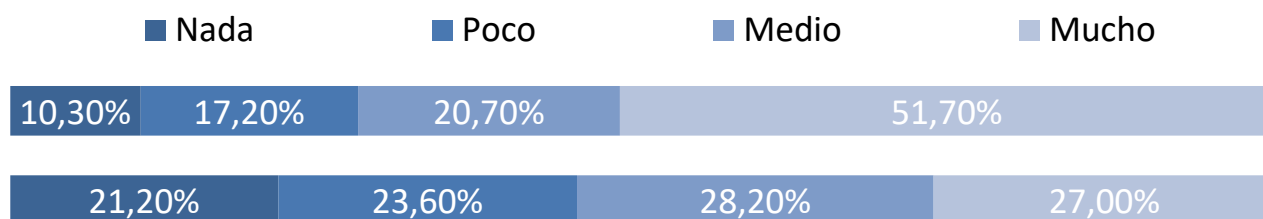
Medios de comunicación (prensa, radio, TV, publicidad, etc.)

	Plan	UPM
Nada	62,10%	71,60%
Poco	17,20%	16,40%
Medio	13,80%	8,90%
Mucho	6,90%	3,20%



Web de la UPM

	Plan	UPM
Nada	10,30%	21,20%
Poco	17,20%	23,60%
Medio	20,70%	28,20%
Mucho	51,70%	27,00%



Internet en general

	Plan	UPM
Nada	13,80%	24,70%
Poco	17,20%	25,10%
Medio	34,50%	28,90%
Mucho	34,50%	21,30%

